

Instrucciones para herramienta de selección de cubierta

Introducción

Con esta herramienta se puede seleccionar la cubierta y ver su radio de influencia.

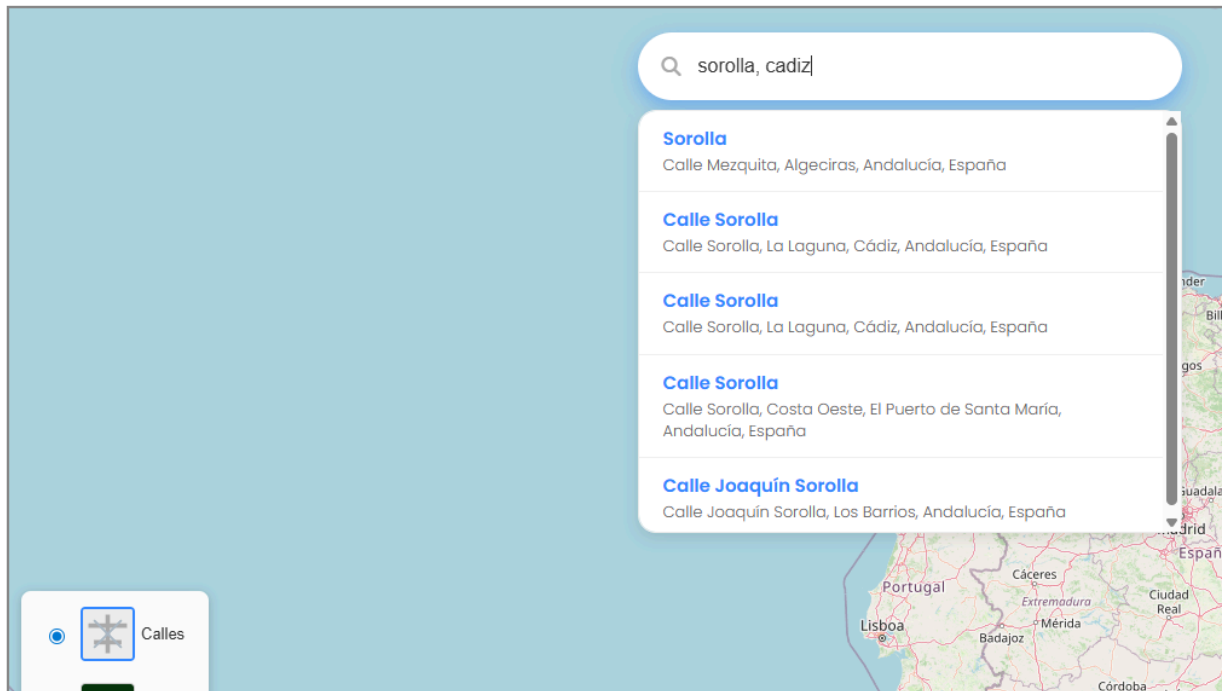
Ten en cuenta que según el Real Decreto-ley 20/2022 la distancia máxima vigente para el autoconsumo colectivo es **2 kilómetros** en los siguientes casos:

- Cuando la instalación de generación y los puntos de consumo se encuentran en **cubiertas de edificaciones** 🏢.
- Cuando la instalación de generación está ubicada en **suelo industrial** 🏭.

Para otros casos no contemplados en estas categorías (por ejemplo, una instalación en suelo rústico abierto), el límite general es de 500 metros.

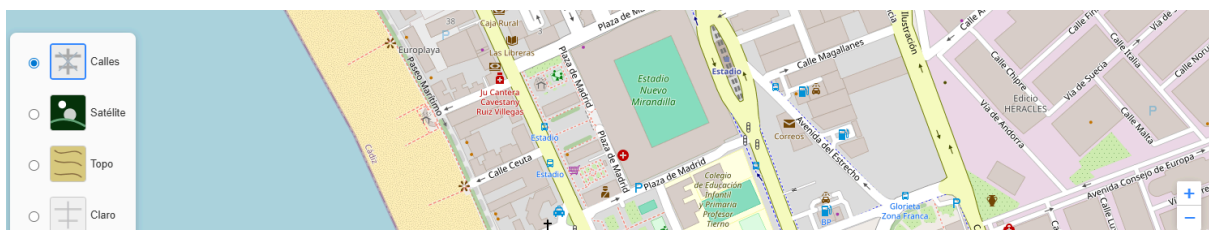
1. Selección de zona

En la lupa puedes escribir el municipio, la calle, etc. para que el mapa te lleve a una zona determinada. También se puede minimizar el mapa e ir a la zona manualmente.



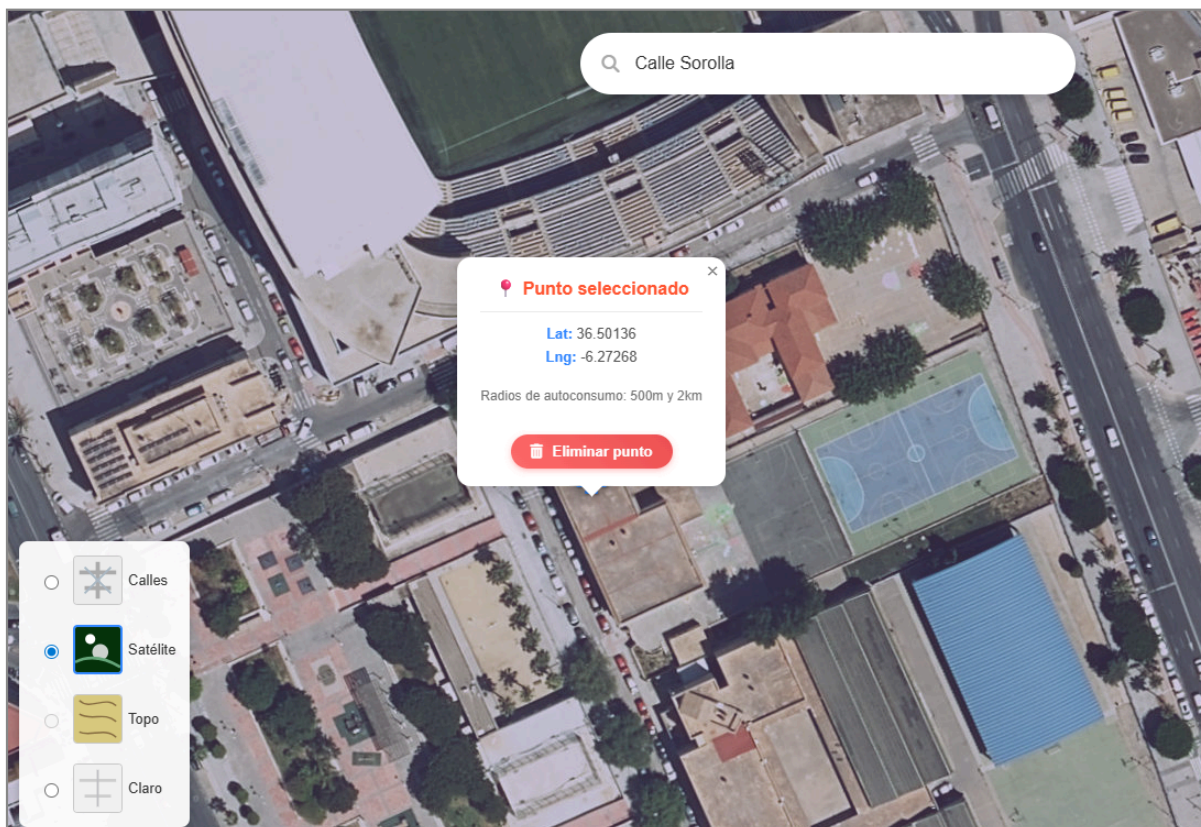
2. Ajuste del mapa

Una vez situado en el mapa puedes maximizar o minimizar la zona con los botones +/- e incluso elegir el tipo de mapa que te interesa, es posible que la vista "Satélite" te ayude a identificar mejor la cubierta.



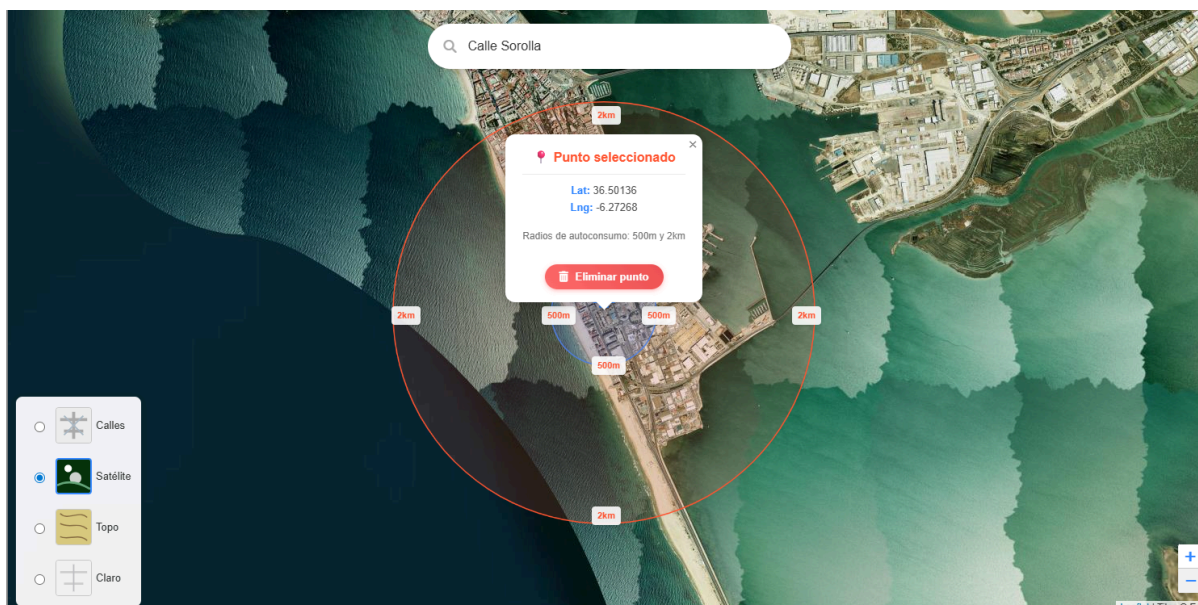
3. Selección de cubierta

Pinchando con el botón derecho del ratón puedes marcar la cubierta seleccionada. En ese instante puedes minimizar de nuevo con el botón +/- para ver hasta dónde abarca el radio de autoconsumo.



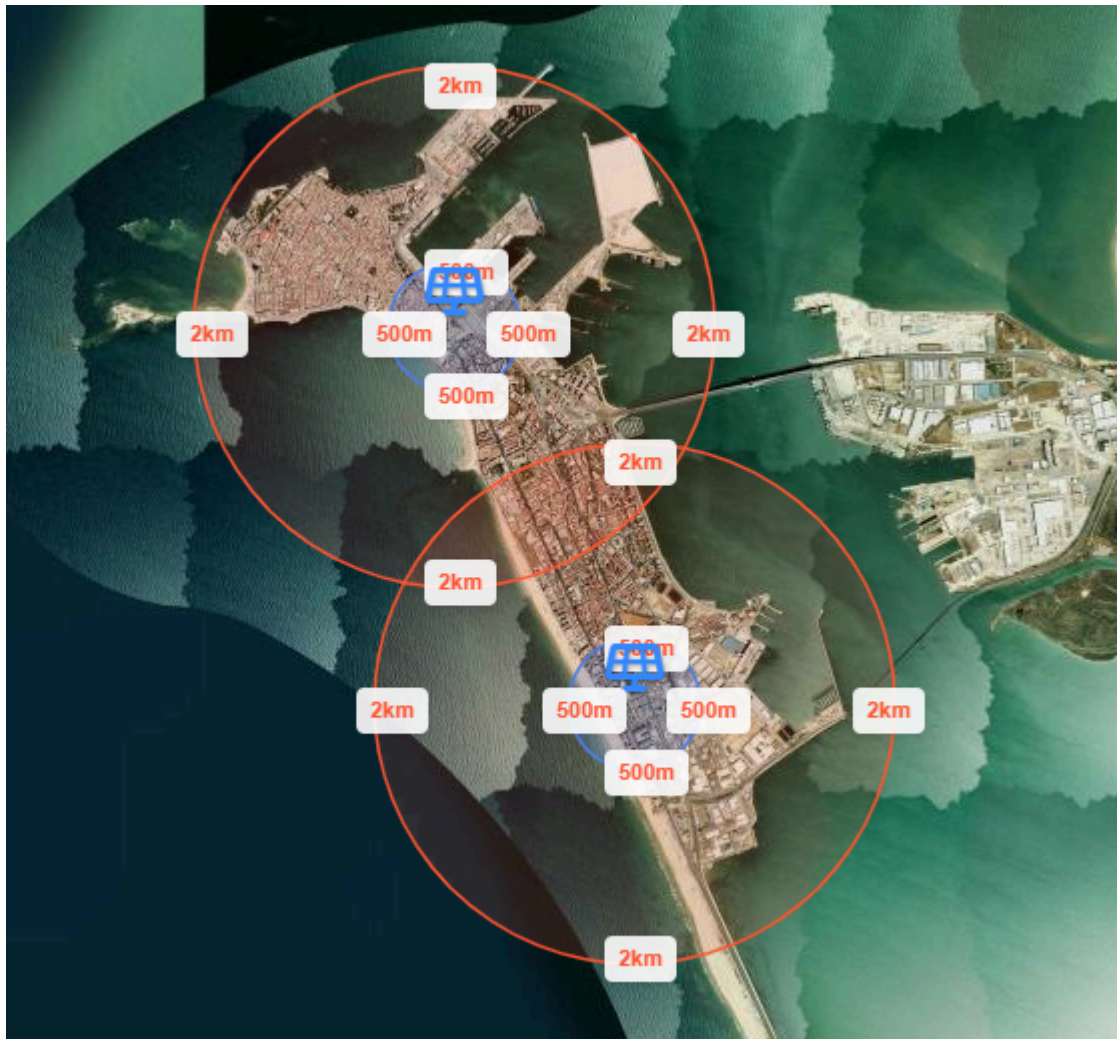
4. Imagen final

Si minimizas lo suficiente puedes ver exactamente hasta dónde puede llegar la instalación.



5. Selección de más de un punto

Puedes elegir más de una cubierta a la vez pinchando directamente en la siguiente.



Para eliminar la que no te interesa te colocas con el cursor en el centro del círculo (donde aparece el icono de la placa fotovoltaica) y pinchas con el botón izquierdo del ratón para que te salga la opción de “Eliminar punto”.

