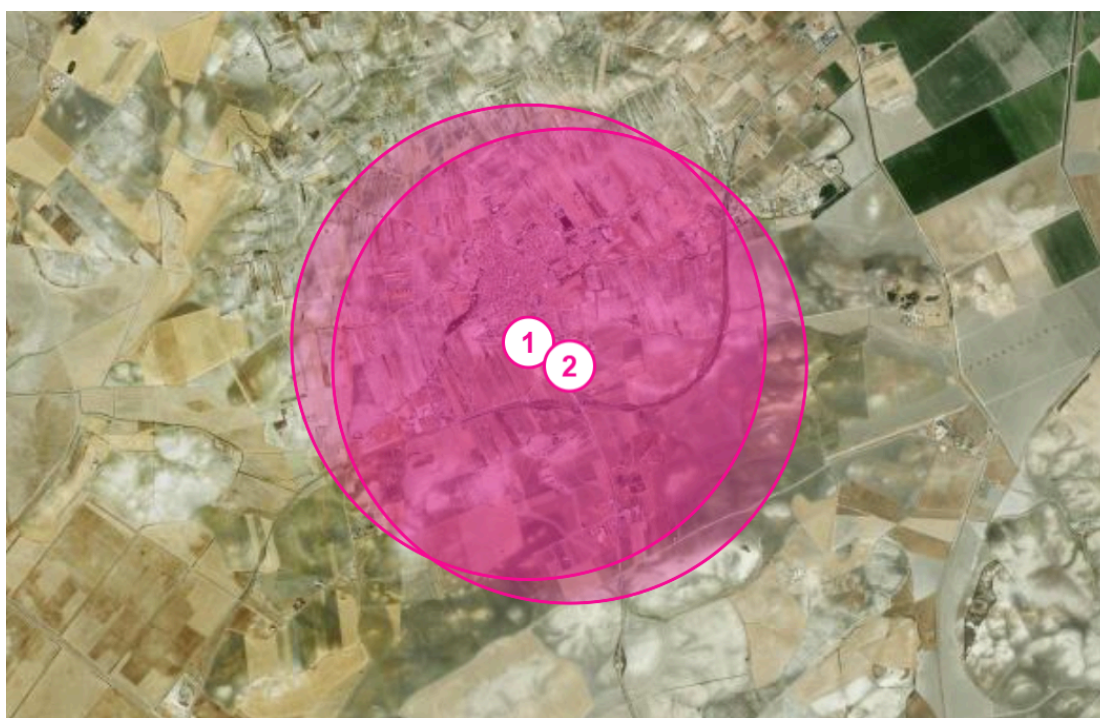


*Proyecto financiado por la Unión Europea – NextGenerationEU en el marco
del Plan de Recuperación, Transformación y Resiliencia.*

ESTUDIO ESTRATÉGICO PARA EL DESARROLLO DE COMUNIDADES ENERGÉTICAS

- Trebujena -



Oficina de Transformación Comunitaria
Agencia Provincial de la Energía de Cádiz

Centro de Excelencia Profesional El Madrugador,
Carretera El Portal A-2002, km 1,5, 11500,
El Puerto de Santa María (Cádiz)

Teléfono: **679 350 989**

Email: otc.cadiz@dipucadiz.es

www.comunidades-energeticas.agenciaenergiacadiz.org

¿Qué es la Oficina de Transformación Comunitaria (OTC)?

La Oficina de Transformación Comunitaria (OTC) de la provincia de Cádiz, iniciativa impulsada por la Diputación de Cádiz y la Agencia Provincial de la Energía de Cádiz, tiene como misión promover, asesorar y acompañar a la ciudadanía, pymes y entidades locales en la creación y desarrollo de comunidades energéticas en todos los municipios de la provincia. Nuestros servicios están a disposición de estos grupos de forma pública y gratuita, incluyendo el asesoramiento técnico, económico o jurídico y el apoyo en los procesos de creación, participación y operación de comunidades energéticas. Ver:

▶ *Oficinas de Transformación Comunitaria: El ciudadano en el centro*

¿Qué es una Comunidad Energética (CE)?

Una Comunidad Energética es una entidad jurídica autónoma basada en la participación abierta y voluntaria, controlada por socios o miembros que se encuentran en las proximidades de los proyectos de energía que desarrolla la comunidad. Su objetivo principal es proporcionar beneficios medioambientales, económicos o sociales a sus miembros o a la localidad donde opera, más allá de generar una rentabilidad financiera. Las comunidades energéticas pueden abarcar diversas actividades relacionadas con la energía, incluyendo la generación renovable, el suministro, el consumo, el almacenamiento, la agregación, la eficiencia energética y la movilidad. Ver: ▶ *¿Qué son las comunidades energéticas?*

¿Qué es el autoconsumo colectivo?

El autoconsumo colectivo representa una modalidad de generación y consumo de energía donde varios consumidores se asocian para instalar una o varias instalaciones de generación de energía renovable, generalmente fotovoltaica, y comparten la energía generada para su propio consumo. Esta figura permite beneficiarse de la energía limpia generada en su entorno a hogares, comercios o industrias ubicados en la proximidad de la instalación (hasta 2.000 metros en el caso de la fotovoltaica), optimizando el uso de la energía y reduciendo su dependencia de la red eléctrica convencional.

Beneficios económicos de las Comunidades Energéticas

Ahorro económico y diversificación de ingresos

Los participantes en el autoconsumo colectivo y las comunidades energéticas experimentan una reducción en sus facturas de energía, liberando recursos económicos para otros fines, como la reinversión en la economía local. Además, la comunidad energética podrá operar en los mercados energéticos y llevar beneficios económicos a los miembros y a la comunidad local.

Generación de empleo y servicios de valor añadido

Impulsan la creación de puestos de trabajo en sectores relacionados con las energías renovables, la eficiencia energética y los servicios energéticos. Además, la mejora de la competitividad empresarial y la contribución al PIB del municipio redundan en la creación indirecta de empleo.

Competitividad territorial y atracción de inversiones

Un municipio innovador con disponibilidad de servicios e infraestructuras energéticas sostenibles y asequibles se posicionará como un destino atractivo para nuevas empresas e inversiones. Los costes energéticos son un elemento clave para todo tipo de actividades económicas.

Beneficios sociales y ecológicos de las Comunidades Energéticas

Contribución a los Objetivos de Desarrollo Sostenible (ODS):

Las comunidades energéticas fomentan el uso de energías renovables, reducen las emisiones de gases de efecto invernadero y promueven la sostenibilidad urbana, contribuyendo directamente a varios ODS:



Participación ciudadana, cohesión social e igualdad de género

Fomentan la implicación activa de la ciudadanía en la gestión energética, fortaleciendo la cohesión social y promoviendo la colaboración entre vecinos, creando un tejido social más resiliente y solidario. Además, suelen diseñarse para ser inclusivas, brindando oportunidades de participación a diversos colectivos y promoviendo la igualdad de género en la gestión y los beneficios del proyecto.

Descarbonización y protección del medio ambiente

Contribuyen a la reducción de emisiones contaminantes y al uso sostenible de los recursos naturales para satisfacer nuestras necesidades energéticas en un contexto de crisis climática.

Oportunidades de formación y desarrollo de habilidades

La participación en la comunidad energética puede ofrecer oportunidades para que los miembros adquieran nuevos conocimientos y habilidades en el ámbito de las energías renovables y la gestión energética.

Herramienta para combatir la pobreza energética

Las comunidades energéticas sirven como instrumento para canalizar la lucha contra la pobreza energética. Son plataformas idóneas para impulsar la participación efectiva de colectivos vulnerables y detectar y atender sus necesidades. Iniciativas como cuotas reducidas o la cesión gratuita de energía para autoconsumo pueden reducir significativamente sus facturas eléctricas, reduciendo su vulnerabilidad y mejorando su calidad de vida.

Proyecto financiado por la Unión Europea – NextGenerationEU en el marco del Plan de Recuperación, Transformación y Resiliencia.

1. CASETA MUNICIPAL TREBUJENA

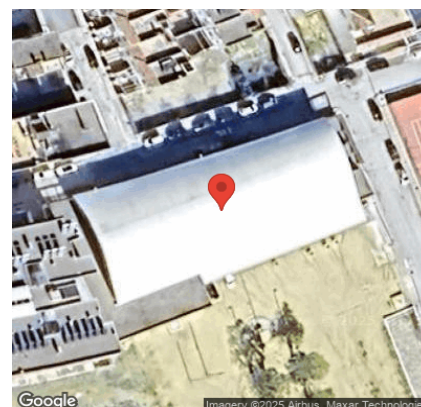
Radio 2 km para
autoconsumo colectivo

Fotografía satelital
de la cubierta



Dirección:
C. del Cerro, 65, 11560
Trebujena, Cádiz,
Spain

Referencia catastral:
11037A01000075



Superficie disponible estimada	Potencia de la instalación	Producción eléctrica
918 m² (hasta 174 kWp)	100 kWn // 120 kWp * limitado a 100 kWn en BT	203.000 kWh/año 1.690 horas de sol equivalentes
Presupuesto estimado de implementación	Tiempo aproximado de amortización	Potencial máximo de ahorro
84.000 € (IVA incluido)	3,5 años * considerando cesiones gratuitas	36.100 €/año * sin excedentes

REPARTO DE LA ENERGÍA GENERADA

* cada comunidad puede establecer sus propios criterios de reparto
y decidir si cede energía de forma gratuita

Edificio cedente de la cubierta	Cesión para pobreza energética	Comunidad Energética	
10%	10%	50%	30%
1 edificio cedente	20 hogares vulnerables	49 hogares	12 PYMEs

1. CASETA MUNICIPAL TREBUJENA

RESULTADOS SEGÚN LOS PERFILES ESTUDIADOS

Tipo	Consumo eléctrico	Factura actual	Coefficiente de reparto	Energía generada	Auto-consumo	Ahorro en factura
Hogar tipo 1	2.500 kWh/año	510 €/año 43 €/mes	0,833% (1,00 kWp)	1.688 kWh/año	1.214 kWh/año	258 €/año (▼51%)
Hogar tipo 2	3.500 kWh/año	686 €/año 57 €/mes	1,042% (1,25 kWp)	2.110 kWh/año	1.636 kWh/año	328 €/año (▼48%)
Hogar tipo 3	4.500 kWh/año	897 €/año 75 €/mes	1,250% (1,50 kWp)	2.532 kWh/año	2.048 kWh/año	403 €/año (▼45%)
PYME tipo 1	15.500 kWh/año	3.149 €/año 262 €/mes	2,500% (3,00 kWp)	5.065 kWh/año	4.992 kWh/año	901 €/año (▼29%)
PYME tipo 2	60.000 kWh/año	12.313 €/año 1.026 €/mes	2,500% (3,00 kWp)	5.065 kWh/año	5.065 kWh/año	909 €/año (▼7%)
Total - Comunidad Energética			80% (96 kWp)	161.224 kWh/año	137.188 kWh/año	26.474 €/año
Cesión de energía para el edificio que alberga la cubierta			10% (12 kWp)	20.259 kWh/año	20.259 kWh/año	3.642 €/año
Cesión de energía para la lucha contra la pobreza energética			10% (12 kWp)	20.259 kWh/año	20.259 kWh/año	181 €/año x 20 hogares
Total del proyecto			100% (120 kWp)	202.586 kWh/año	177.705 kWh/año	33.757 €/año

Ahorro total generado	En hogares	En PYMEs
33.800 €/año 805.000 € en 25 años	19.300 €/año 461.000 € en 25 años	10.800 €/año 258.000 € en 25 años

1. CASETA MUNICIPAL TREBUJENA

Creación estimada de empleo

Durante diseño y construcción	Durante operación y mantenimiento	Total de empleos creados
8 trabajadores durante 1,9 semanas	63,0 horas al año	1,4 empleos (jornadas anuales a tiempo completo)

Zonas ERACIS
-deprimidas económicamente-
dentro del rango del proyecto

Emisiones evitadas	Equivalentes a plantar
75,0 toneladas anuales de CO₂	5.000 nuevos árboles

Destino de la energía generada en un día promedio



Consumo y generación por meses



2. NAVE INDUSTRIAL TREBUJENA

Radio 2 km para
autoconsumo colectivo



Fotografía satelital
de la cubierta



Dirección:
C. del Venenciador, 6,
11560 Trebujena,
Cádiz, Spain

Referencia catastral:
2236804QA5823N

Superficie disponible estimada	Potencia de la instalación	Producción eléctrica
841 m² (hasta 160 kWp)	100 kWn // 120 kWp * limitado a 100 kWn en BT	203.000 kWh/año 1.690 horas de sol equivalentes
Presupuesto estimado de implementación	Tiempo aproximado de amortización	Potencial máximo de ahorro
84.000 € (IVA incluido)	3,5 años * considerando cesiones gratuitas	36.100 €/año * sin excedentes

REPARTO DE LA ENERGÍA GENERADA

* cada comunidad puede establecer sus propios criterios de reparto
y decidir si cede energía de forma gratuita

Edificio cedente de la cubierta	Cesión para pobreza energética	Comunidad Energética	
10%	10%	50%	30%
1 edificio cedente	20 hogares vulnerables	49 hogares	12 PYMEs

2. NAVE INDUSTRIAL TREBUJENA

RESULTADOS SEGÚN LOS PERFILES ESTUDIADOS

Tipo	Consumo eléctrico	Factura actual	Coefficiente de reparto	Energía generada	Auto-consumo	Ahorro en factura
Hogar tipo 1	2.500 kWh/año	510 €/año 43 €/mes	0,833% (1,00 kWp)	1.688 kWh/año	1.214 kWh/año	258 €/año (▼51%)
Hogar tipo 2	3.500 kWh/año	686 €/año 57 €/mes	1,042% (1,25 kWp)	2.110 kWh/año	1.636 kWh/año	328 €/año (▼48%)
Hogar tipo 3	4.500 kWh/año	897 €/año 75 €/mes	1,250% (1,50 kWp)	2.532 kWh/año	2.048 kWh/año	403 €/año (▼45%)
PYME tipo 1	15.500 kWh/año	3.149 €/año 262 €/mes	2,500% (3,00 kWp)	5.065 kWh/año	4.992 kWh/año	901 €/año (▼29%)
PYME tipo 2	60.000 kWh/año	12.313 €/año 1.026 €/mes	2,500% (3,00 kWp)	5.065 kWh/año	5.065 kWh/año	909 €/año (▼7%)
Total - Comunidad Energética			80% (96 kWp)	161.226 kWh/año	137.191 kWh/año	26.475 €/año
Cesión de energía para el edificio que alberga la cubierta			10% (12 kWp)	20.259 kWh/año	20.259 kWh/año	3.642 €/año
Cesión de energía para la lucha contra la pobreza energética			10% (12 kWp)	20.259 kWh/año	20.259 kWh/año	181 €/año x 20 hogares
Total del proyecto			100% (120 kWp)	202.588 kWh/año	177.709 kWh/año	33.760 €/año

Ahorro total generado

33.800 €/año
805.000 € en 25 años

En hogares

19.300 €/año
461.000 € en 25 años

En PYMEs

10.800 €/año
258.000 € en 25 años

2. NAVE INDUSTRIAL TREBUJENA

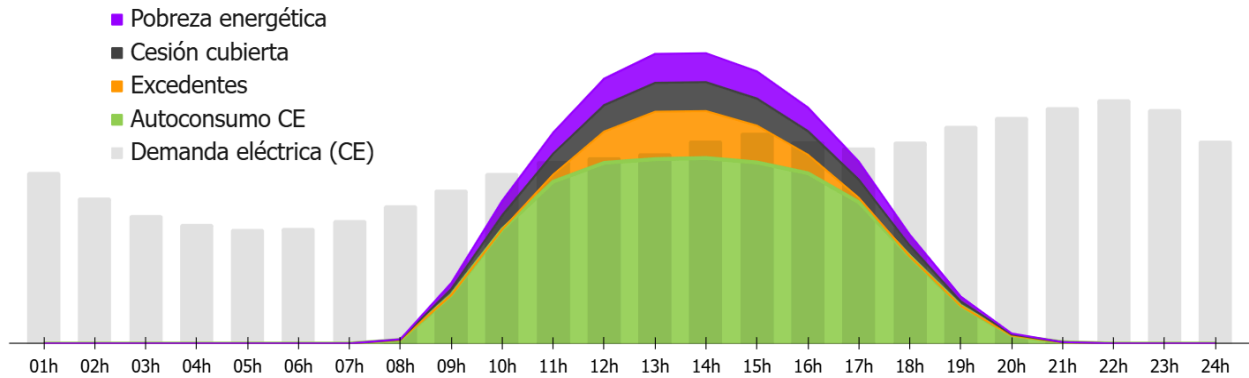
Creación estimada de empleo

Durante diseño y construcción	Durante operación y mantenimiento	Total de empleos creados
8 trabajadores durante 1,9 semanas	63,0 horas al año	1,4 empleos (jornadas anuales a tiempo completo)

Zonas ERACIS
-deprimidas económicamente-
dentro del rango del proyecto

Emisiones evitadas	Equivalentes a plantar
75,0 toneladas anuales de CO₂	5.000 nuevos árboles

Destino de la energía generada en un día promedio



Consumo y generación por meses

